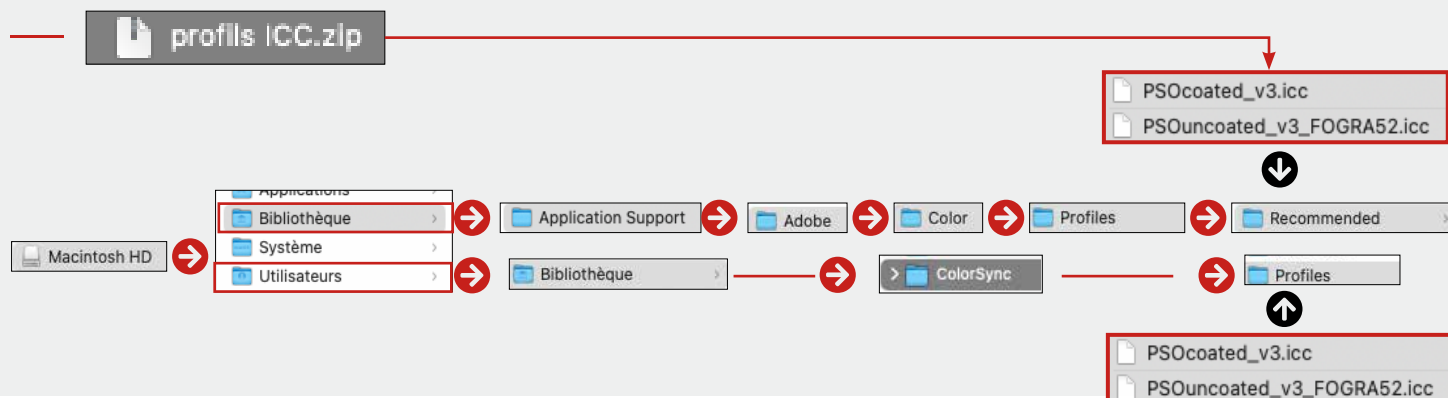


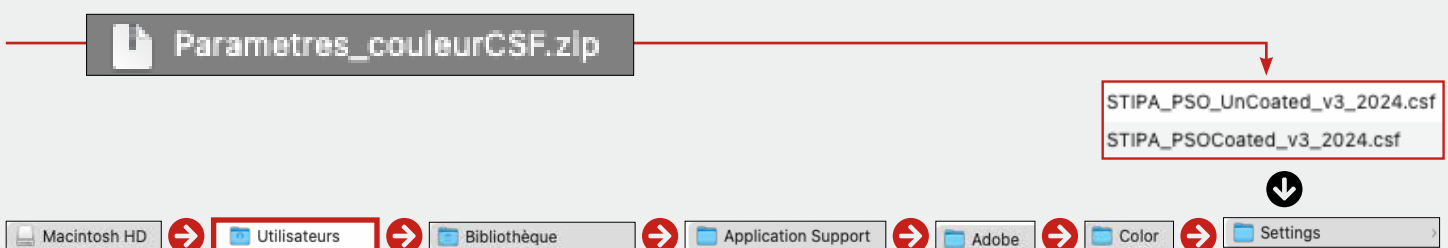
## Où charger les *profils ICC* ?

A



## Où charger les *profils CSF* ?

B



## Synchroniser vos espaces de travail\* Adobe Creative Suite®

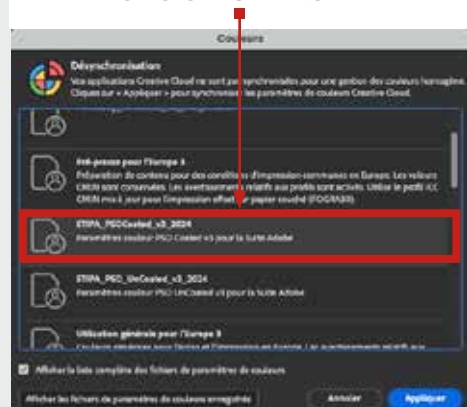
➔ Ouvrir votre Adobe Bridge **Br**

➔ Choisir onglet fichier  
➔ Paramètre prédéfinis Adobe PDF  
➔ Définir

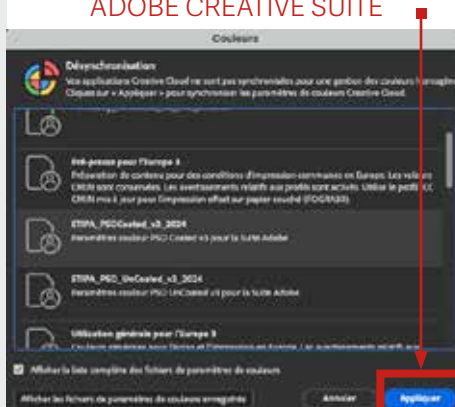
C



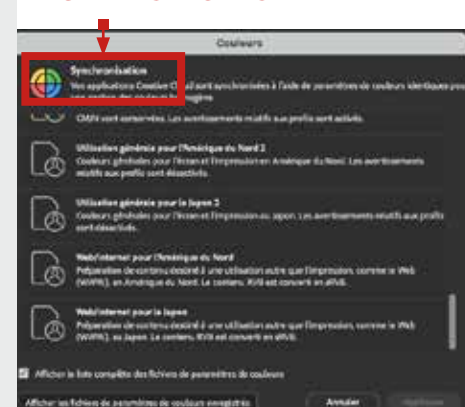
### CHOISIR UN PROFIL



### SYNCHRONISER TOUT VOTRE ESPACE ADOBE CREATIVE SUITE



### VOTRE ESPACE EST PARAMÈTRÉ



\* Ce processus agit sur Illustrator, Indesign et Acrobat

## Où charger les job options ?

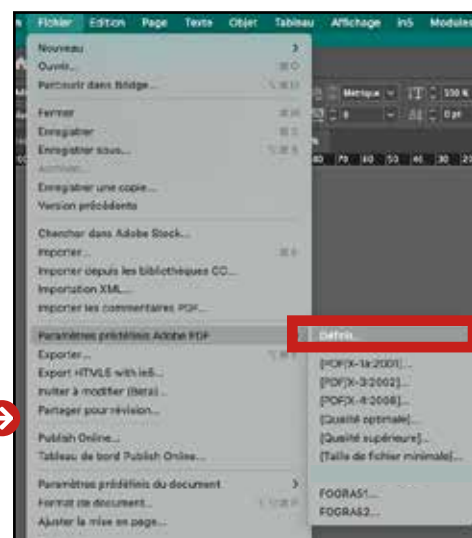
Paramétrer Indesign pour **exporter un pdf Fogra 51 ou 52**

Nous vous mettons à disposition les 2 job options prédéfinis selon les normes Fogra 51 (papier couché ; gamut CMJN le plus grand) et Fogra 52 (pour papier non couché mais nous pouvons optimiser le passage du 51 vers le 52).

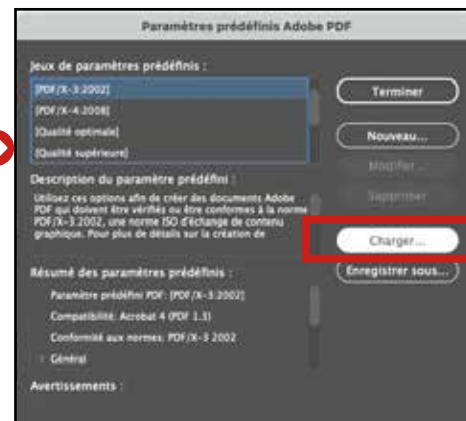
Ces job options nécessitent selon les cas d'ajuster certains réglages par défaut, un des points important est de bien conserver les réglages «SORTIE» tel que les profils ICC des images importées soient bien conservés de même que le profil de rendu et son intention ne soient pas modifiés.

### Charger les Jobtions

- ➔ Ouvrir votre Indesign **sans fichier ouvert**
- ➔ Choisir onglet **fichier**
  - ➔ Paramètres prédéfinis Adobe PDF
  - ➔ Définir



Charger les jobtions « Fogra51 » et « Fogra 52 »  
(fournis dans le .zip)



## Comment faire un pdf normalisé ?

- ➔ Ouvrir votre fichier Indesign.
- ➔ Choisir onglet «fichier»
  - ➔ Paramètres prédéfinis Adobe PDF
  - ➔ Appliquer le *joboption* souhaité

